

PORTFOLIOSTRATEGIE

Der Fonds Immobilier Romand FIR investiert ausschliesslich in der Westschweiz, vorwiegend im Genferseeraum. Das Portfolio besteht hauptsächlich aus Wohnliegenschaften. Der FIR ist ein regionaler spezialisierter Anlagefonds, dessen Track Record zu den besten seiner Kategorie gehört.

FONDSMERKMALE

Fondauflegung	1953
Geschäftsabschluss	30.06
Fondsdomizil	Schweiz
Kotierung	SIX / Valor 1.458.671 / ISIN CH0014586710
Rechnungseinheit	CHF
Fondsleitung & Fondsverwaltung	GEP SA, Lausanne
Depotbank	Banque Cantonale Vaudoise, Lausanne
Revisionsstelle	PricewaterhouseCoopers SA, Lausanne

VERMÖGEN

Gesamtvermögen	1'660'884'861,43
Verkehrswert der Liegenschaften (VW)	1'640'530'000,00
Nettofondsvermögen	1'291'841'500,00

FERTIGGESTELLTE

Anzahl Wohnungen	4'328
Anzahl Liegenschaften	154
Mieterträge	41'592'409,60

KENNZAHLEN

Mietzinsausfallrate	2,48%
Fremdfinanzierungsquote	15,41%
Betriebsgewinnmarge (EBIT)	52,05%
Fondbetriebsaufwandquote (TERREF GAV) (6 Monate)	0,33%
Fondbetriebsaufwandquote (TERREF MV) (6 Monate)	0,31%
Rendite des investierten Kapitals (ROIC) (6 Monate)	0,98%
Eigenkapitalrendite «Return on Equity» (ROE) (6 Monate)	1,09%
Ausschüttungsrendite	1,84%
Anlagerendite	1,12%
Ausschüttungsquote AMAS (Payout Ratio)	n/a
Agio	44,57%

ANGABEN PRO ANTEIL

Nettoinventarwert (NIW)	169,46
Rücknahmepreis	159,00
Ausgeschüttetes Einkommen	4,50

UMWELTRELEVANTE KENNZAHLEN

Deckungsgrad	95,85 %
Energiemix (fossil / nicht fossil)	76,46 % / 23,54 %
Energieverbrauch (kWh)	41'924'425,72
Energieintensität (kWh/m ²)	108,38
Treibhausgasemissionen (kg CO ₂ -Äq)	7'425'025,20
Intensität der Treibhausgasemissionen (kg CO ₂ -Äq) pro m ²	19,19

SCHLÜSSELINDIKATOREN



154

Anzahl
Wohnungen



4'328

Anzahl
Liegenschaften



41,59Mios

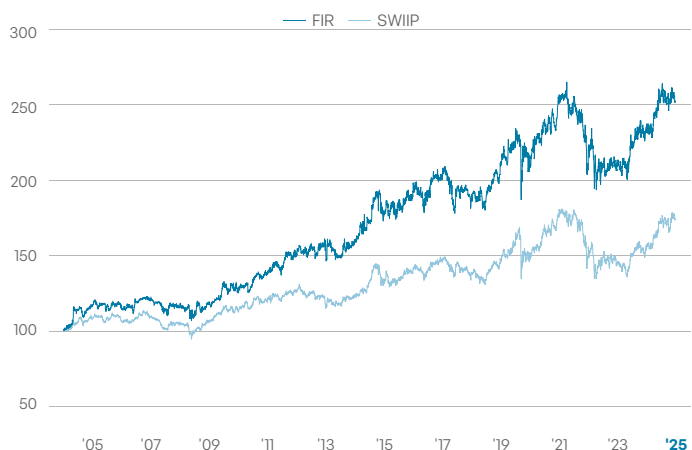
Mieterträge

FONDSPERFORMANCE

	Ytd	1 Jahr	3 Jahre J.-Mittel	5 Jahre J.-Mittel
FIR	-1,63%	17,81%	3,08%	5,50%
SWIIT	3,18%	17,59%	1,57%	4,50%

INDEXIERTE KURSENTWICKLUNG

(BASIS: 01.07.2004) (AM 30.06.2025)

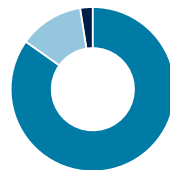


AUFTEILUNG DER LIEGENSCHAFTEN

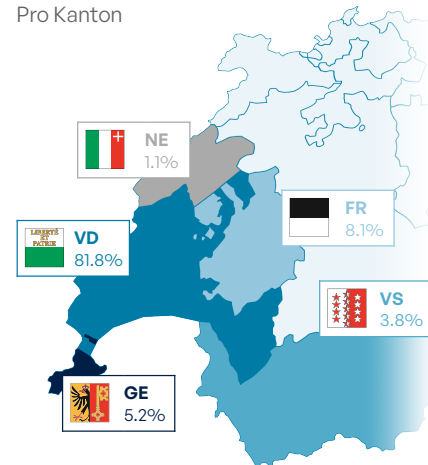
(NACH VERKEHRSWERT)

Pro typ

Wohnliegenschaften	84,8%
Geschäftsliegenschaften	12,7%
Gemischte Bauten	2,5%



Pro Kanton



Bei den Angaben in diesem Marketing-Dokument handelt es sich ausschliesslich um Richtangaben, Irrtümer und Auslassungen vorbehalten. Die vergangene Performance bietet keinerlei Gewähr für die aktuelle und zukünftige Entwicklung. Die ausgewiesene Performance berücksichtigt im Übrigen weder die bei der Ausgabe noch bei der Rücknahme von Anteilen erhobenen Kommissionen und Spesen. Der Prospekt mit integriertem Fondsvertrag, das Basisinformationsblatt (BIB) sowie die Jahres- und Halbjahresberichte des Fonds können kostenlos bei der GEP SA, Rue du Maupas 2, 1004 Lausanne, auf www.fir.ch oder auf www.swissfunddata.ch bezogen werden. Für Einzelheiten zu den Berechnungen der Kennzahlen, siehe den letzten Jahres-/Halbjahresbericht.